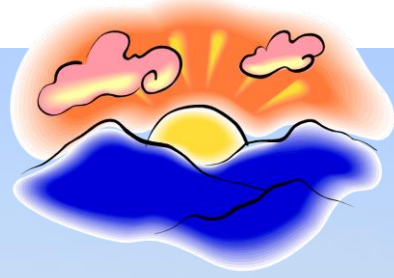




La Sezione Escursionismo Cral E.O. O. Galliera Genova

La cresta panoramica, nei pressi del monte Farce...



Foglio e foto a cura di M.L. © '019 - pagina scaricabili da: <http://www.cralgalliera.altervista.org/gite021.pdf>

TABELLA - ATTIVITA' BASE PREVISTA PER IL 2020/2021

DATA	Luogo	DIFFIC.
Feb	Nuovi sentieri dal monte Santa Croce	T/E
Mar	Zona Acquasanta (possibile viaggio in treno)	T/E
Apr	Da Torriglia alla Scoffera	T/E
Mag	Il monte Giarolo e il Rif. Orsi / 20 anni della Sezione!	T/E
Giu	Relitti glaciali in Val d'Aveto	T/E
Giu\Lug	Gita fuori regione...	E
Sett	Da Pentema al monte Penzo	T/E
Sett	4a ed. Giornata dei sentieri liguri: monte Portofino	T/E
Ott	Tra Cabanne e Villacella oppure Anello Luceto da Albisola Sup.	T/E
Nov	Sentiero delle Terre Alte: Toirano - San Pietrino	T/E
Nov	Gita con Cai Arenzano	T/E
Dic	Pranzo di fine anno	-



CRAL
E.O. GALLIERA GENOVA
SEZIONE ESCURSIONISMO

Info: Maurizio Lo Conti, tel. 010 563 4044 o 2760 (segr.tel.)
 Email: locontim@galliera.it - locontim@libero.it (date e gite indicative, soggette a conferma - previste alcune gite extra (da 3 a 5) per i soli soci assicurati annualmente).
<http://www.cralgalliera.altervista.org/esc.htm> Difficoltà escursionistiche:
 T = turistica/facile; E = escursionisti medi; EE = escursionisti esperti.

